

Lóðablað fyrir Þóroddsstaði Lnr-168295 í Grímsnes- og Grafningshreppi - Álfabrekka



GREINARGERÐ:

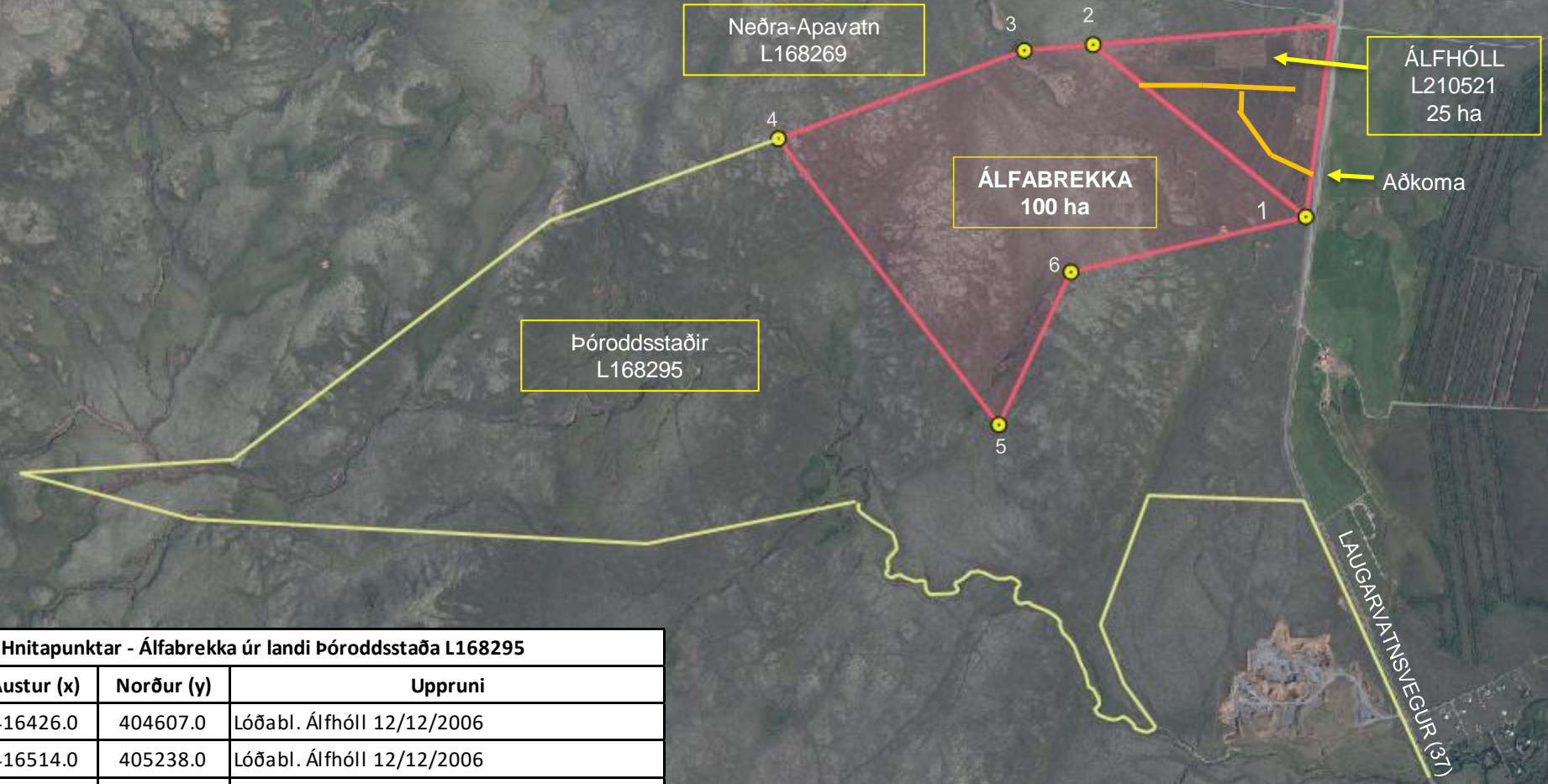
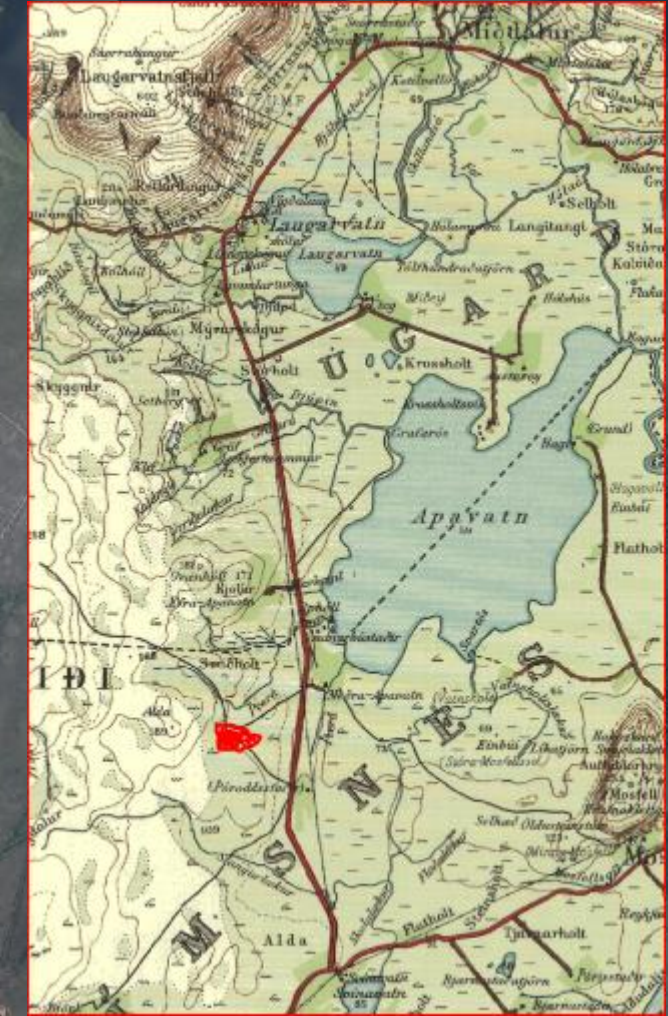
Uppdráttur þessi sýnir nýja lóð úr landi jarðarinnar Þóroddsstaða L168295 sem fær nafnið Álfabrekka. Landeignin afmarkast að sunnan og vestan af Þóroddsstöðum L168295, að austan af Álfhól L210521 og að norðan af Neðra-Apavatni L168269. Landstærð Álfabrekku mælist 100 ha. Í meðfylgjandi hnitaskrá er vísað til uppruna hnita sem afmarka landeignina Álfabrekku. Aðkoma að Álfabrekku er frá Laugarvatnsvegi (37) um sameiginlegan aðkomuveg með landeigninni Álfhól L210521, og er kvöð á þeirri landeign um umferðarrétt fyrir lóðina um þennan aðkomuveg. (Sjá nánar í deiliskipulagi Álfhóls).

MYND: Loftmyndir ehf / 2019

UNNIÐ AF: Búnaðarsamband Suðurlands / GR

MKV: 1:20.000 - A3 blað.

DAGS: 26 nóv 2021



Hnitapunktur - Álfabrekka úr landi Þóroddsstaða L168295			
Nr.	Austur (x)	Norður (y)	Uppruni
1	416426.0	404607.0	Lóðabl. Álfhóll 12/12/2006
2	416514.0	405238.0	Lóðabl. Álfhóll 12/12/2006
3	415488.7	405160.6	Mæling Trimble Geo7X - frávik 30-40 cm
4	414669.4	404867.0	Mæling Trimble Geo7X - frávik 30-40 cm
5	415404.0	403915.0	Mæling Trimble Geo7X - frávik 30-40 cm
6	415644.0	404423.0	Mæling Trimble Geo7X - frávik 30-40 cm

Samþykki eigenda aðliggjandi landeigna að rétttri hnitsetningu :

Þóroddsstaðir, LNR 168295

Neðra-Apavatn, LNR 168269

Samþykki eigenda aðliggjandi landeigna að rétttri hnitsetningu ásamt kvöð um aðkomu :

Álfhóll, LNR 210521

Uppdráttur þessi var samþykktur í sveitarstjórn Grímsnes- og Grafningshrepps

þann _____

Landnúmer Álfabrekku _____

200 m
1000 ft



1:20000