

# Lóðablað fyrir Þóroddsstaði Lnr-168295 í Grímsnes- og Grafningshreppi - Álfaskeið



## GREINARGERÐ:

Uppdráttur þessi sýnir lóð sem skipta á úr landi jarðarinnar Þóroddsstaða L168295 og fær lóðin nafnið Álfaskeið og mælist 141,5 ha. Að norðan afmarkast Álfaskeið af Neðra-Apavatni og fylgir þar landamerkjum Þóroddsstaða og Neðra-Apavatns skv landamerkjabréfi frá 15. maí 1885 (p1-p2-p3). Frá Syðstu-Lyngdalsháð (p3) er svo bein lína í SV-horn Álfabrekku (p4) og þaðan bein lína í NV-horn Álfabrekku sbr lóðablað fyrir Álfabrekku dagsett 1 des 2021 (p1). Aðkoma að Álfaskeiði er frá Laugarvatnsvegi (37) um sameiginlegan aðkomuveg með landeignunum Álfhóll og Álfabrekku og er kvöð á þeim landeignum um umferðarrétt fyrir Álfaskeið.

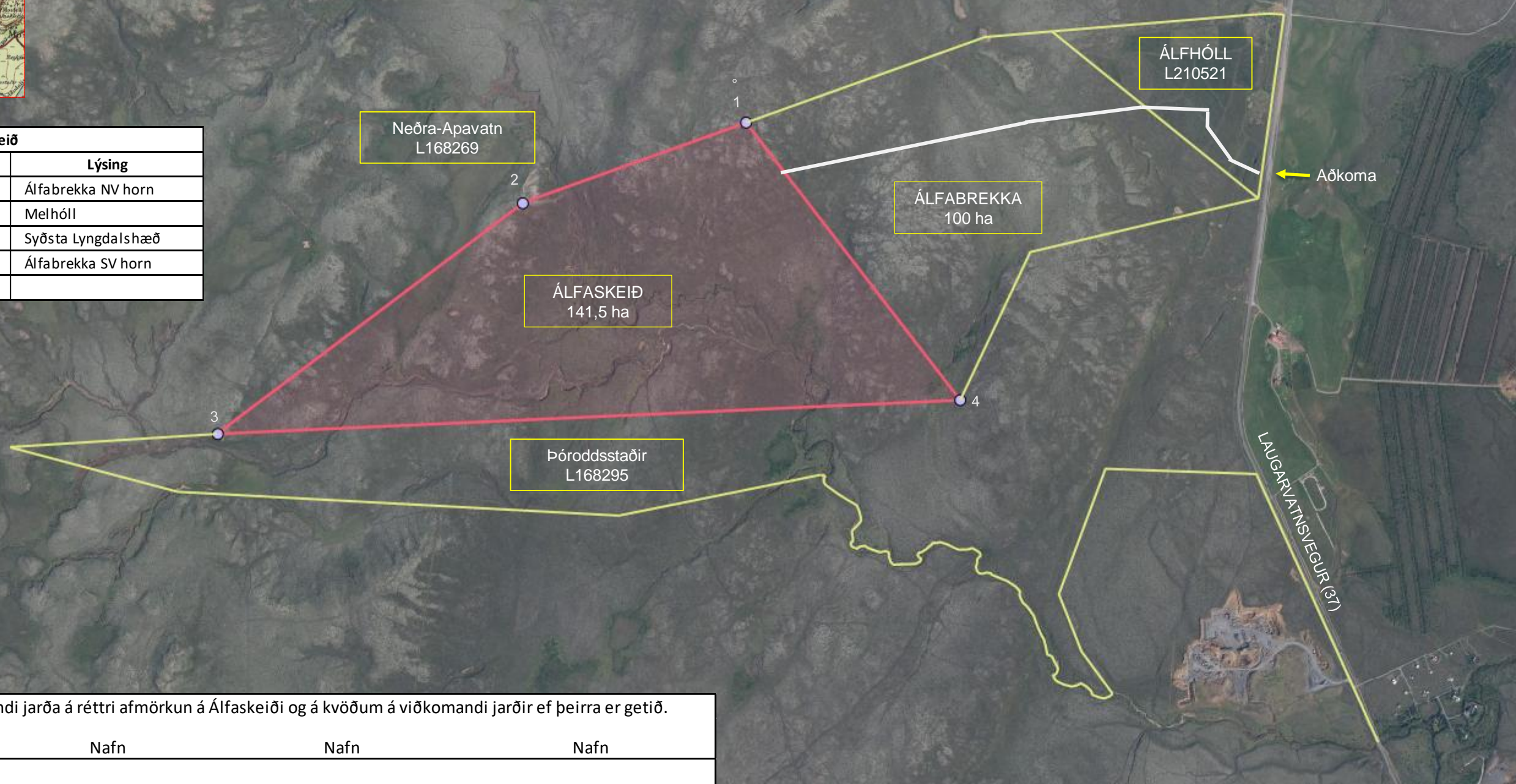
MYND: Loftmyndir ehf / 2019

UNNIÐ AF: Búnaðarsamband Suðurlands / GR

MKV: 1:15.000 - A3 blað.

DAGS: 20 feb 2022

Álfaskeið			
Nr.	Austur (x)	Norður (y)	Lýsing
1	414669,4	404867,0	Álfabrekka NV horn
2	413907,0	404593,7	Melhóll
3	412854,1	403799,1	Syðsta Lyngdalsháð
4	415404,0	403915,0	Álfabrekka SV horn



Staðfesting eigenda aðliggjandi jarða á réttri afmörkun á Álfaskeiði og á kvöðum á viðkomandi jarðir ef þeirra er getið.

Bær	Lnr	Nafn	Nafn	Nafn
Neðra-Apavatn	168269	_____	_____	_____
Þóroddsstaðir	168295	_____	_____	_____
Álfabrekka		_____	_____	_____

Landnúmer Álfaskeiðs

\_\_\_\_\_

Uppdráttur þessi var samþykktur í sveitarstjórn Grímsnes- og Grafningshrepps þann \_\_\_\_\_

